

Poliurea en Frío

PS-100.E

La Poliurea en frío PS-100.E es un recubrimiento de alta calidad alifática, que se aplica en frío. Está diseñado para aplicaciones de alto rendimiento en la impermeabilización ofreciendo una rápida velocidad de curado y una alta resistencia al impacto, la abrasión y los productos químicos.

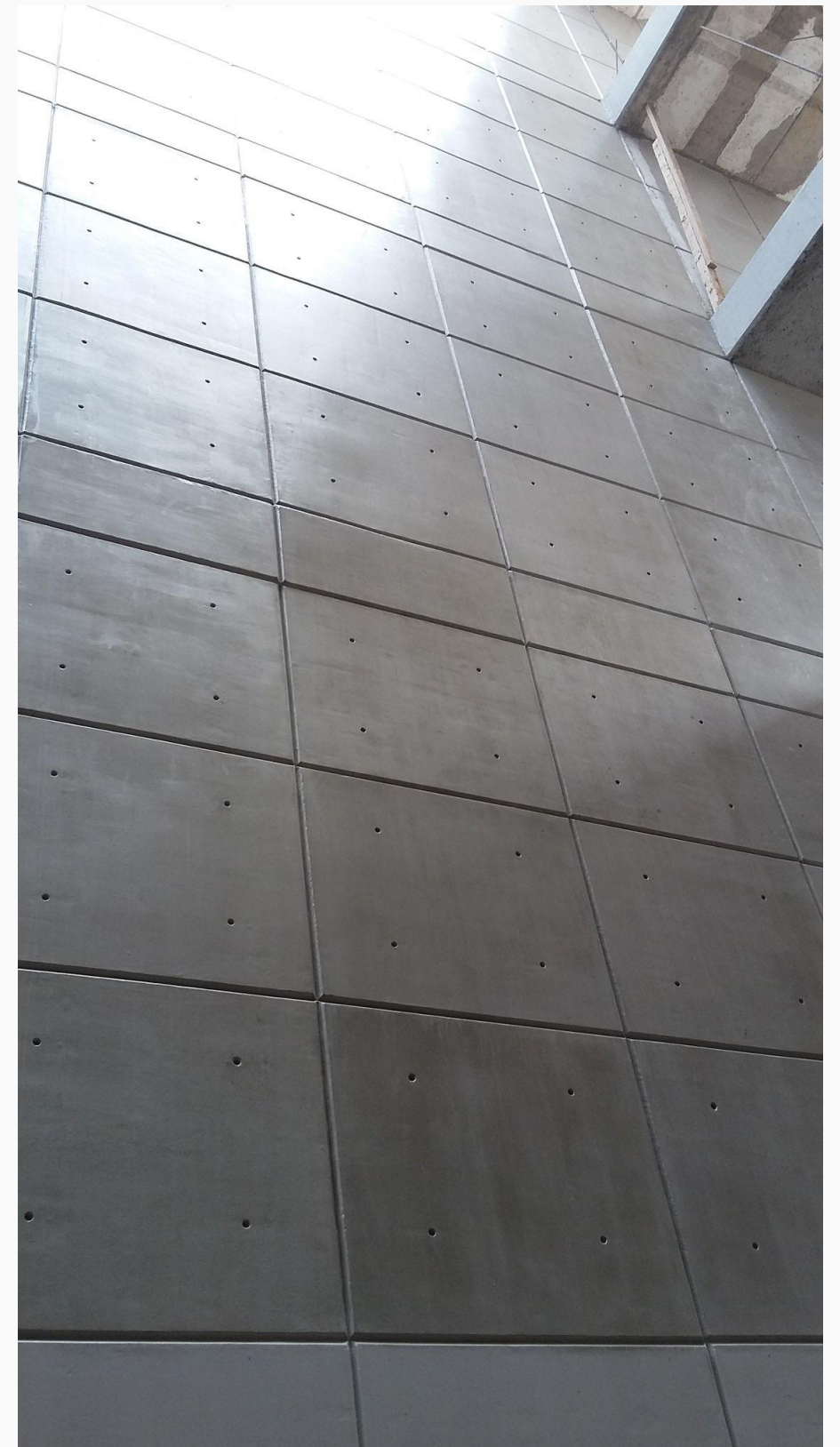


Descripción del producto

La Poliurea en Frío PS-100-E es un sistema de recubrimiento líquido bicomponente de alta calidad.

El producto se compone de dos componentes: un polímero de poliurea y un agente de curado.

La aplicación en frío proporciona un tiempo de curado rápido y un acabado liso y resistente.



Características técnicas

Resistencia a la tracción

La poliurea PS-100-E presenta una resistencia a la tracción excepcional, lo que la convierte en un material ideal para aplicaciones que requieren alta resistencia mecánica.

Resistencia a la abrasión

Su alta resistencia a la abrasión la protege contra el desgaste, haciéndola adecuada para superficies que están sujetas a un uso constante.

Resistencia al impacto

La poliurea PS-100-E resiste impactos fuertes, lo que la convierte en una opción ideal para aplicaciones que requieren protección contra golpes o vibraciones.

Resistencia a los productos químicos

Este recubrimiento presenta una excelente resistencia a la corrosión y a la degradación química, siendo ideal para aplicaciones en entornos agresivos.

Ventajas

1

Rapidez de Curado

La Poliurea PS-100-E se cura rápidamente, lo que permite un tiempo de respuesta rápido y una puesta en marcha temprana.

3

Impermeabilidad

Es impermeable a la humedad, lo que la convierte en una solución efectiva para la protección contra la corrosión y el deterioro.

2

Resistencia a la Abrasión

Su alta resistencia a la abrasión la convierte en un revestimiento ideal para áreas de alto tráfico y desgaste.

4

Flexibilidad y Adaptabilidad

La Poliurea PS-100-E se adapta a diferentes superficies, incluso irregulares o con ángulos complejos.



Aplicaciones



Reparación de grietas

La poliurea PS-100-E es ideal para reparar grietas en superficies de hormigón, creando una barrera impermeable y resistente al desgaste.



Impermeabilización de cubiertas

Forma una capa impermeable y resistente a los rayos UV, ideal para la protección de cubiertas y terrazas.



Revestimientos de piscinas

Crea una superficie resistente a la abrasión y al cloro, perfecta para revestimientos de piscinas y spas.



Protección anticorrosiva

Sirve como barrera contra la corrosión en tanques, tuberías y estructuras metálicas.

Preparación de la superficie

1

Limpieza

La superficie debe estar limpia, seca y libre de polvo, grasa, aceites, óxidos u otros contaminantes.

2

Reparación

Rellene las grietas o agujeros con un material compatible con la poliurea, como un mortero de reparación o un sellador de poliuretano.

3

Aplicación de imprimación

Aplice una imprimación adecuada para asegurar una buena adherencia de la poliurea al sustrato.

Aplicación del producto

1

Mezcla

Se mezclan los componentes A y B en la proporción indicada en la ficha técnica.

2

Agitación

Se agita la mezcla con un mezclador de baja velocidad hasta obtener una mezcla homogénea.

3

Aplicación

Se aplica la mezcla con un equipo de pulverización de alta presión.

Se debe evitar la aplicación del producto sobre superficies húmedas o con presencia de agua.

Se recomienda realizar pruebas previas para asegurar la correcta adherencia del producto a la superficie.

Rendimiento

Consumo por m2	1.5 kg/m2
Espesor de la capa	1.0 - 1.5 mm

Estos valores son orientativos y pueden variar según las condiciones del proyecto y las especificaciones del cliente.

Para obtener resultados óptimos, se recomienda realizar pruebas previas para determinar el consumo específico y la aplicación adecuada.

Tiempo de secado

El tiempo de secado de la poliurea en frío PS-100-E depende de varios factores como la temperatura ambiente, la humedad relativa y el espesor de la capa aplicada.

En condiciones ideales, la poliurea en frío PS-100-E alcanza una resistencia al tacto en aproximadamente 15 minutos. El tiempo total de curado completo puede variar entre 24 y 48 horas, dependiendo de los factores mencionados anteriormente.

Limpieza y mantenimiento

- Las superficies de poliurea se limpian con agua y jabón.
- No se requiere ningún mantenimiento especial.
- Evite el uso de productos químicos agresivos.
- Limpie cualquier residuo de forma inmediata.
- Aplique una capa de sellador para proteger la superficie.



Precauciones de seguridad



Protección ocular

Utilice gafas de seguridad durante la manipulación y aplicación del producto.



Protección respiratoria

En áreas poco ventiladas, utilice una máscara respiratoria con filtros adecuados.



Protección de manos

Utilice guantes de protección química para evitar el contacto directo con la piel.



Precauciones de inflamabilidad

Mantenga el producto alejado de fuentes de ignición y calor.

Almacenamiento

- Se recomienda guardar la poliurea en un lugar fresco y seco
- La temperatura de almacenamiento ideal es entre 5°C y 30°C
- El producto debe mantenerse en su envase original, cerrado y protegido de la luz solar directa
- La poliurea tiene una vida útil de 12 meses a partir de la fecha de fabricación



Presentaciones disponibles

Formato

El producto PS-100-E se encuentra disponible en **dos formatos**: bidones de A+B **10 kg** y A+B **4 kg** . La opción más adecuada dependerá del tamaño y la complejidad del proyecto.

Elección del Formato

Los bidones de 20 kg son ideales para trabajos pequeños o de prueba, mientras que las bombonas de 200 kg son más convenientes para proyectos de mayor envergadura.



Certificaciones y Garantías



Mercado CE

Cumple con las normativas europeas de calidad y seguridad.



Garantía de producto

Respaldo completo del fabricante con garantías extendidas.



Ensayos de laboratorio

Sometido a rigurosas pruebas para asegurar su rendimiento.

Precios y Opciones de Compra

El precio de la Poliurea en Frío PS-100.E incluye un 21% de I.V.A. Para obtener información detallada sobre precios y formatos de suministro disponibles, por favor contáctenos directamente. Ofrecemos opciones flexibles para adaptarnos a las necesidades específicas de cada proyecto.



[Contactar con Ve...](#)



Contacto y Soporte

- ▶ Atención al Cliente
- ▶ Soporte Técnico
- ▶ Distribuidores



Poliurea Systems

Polígono Industrial de Heras, Parcela-148 "Edificio CHEMPRO"
39792-Heras (Cantabria) ESPAÑA
T. (+34) **942 306 444**
e-mail: info@poliureasistemas.com
www.poliureasistemas.com