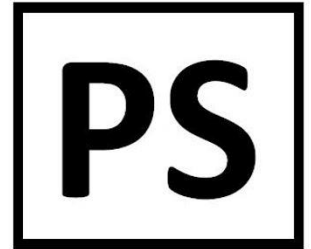
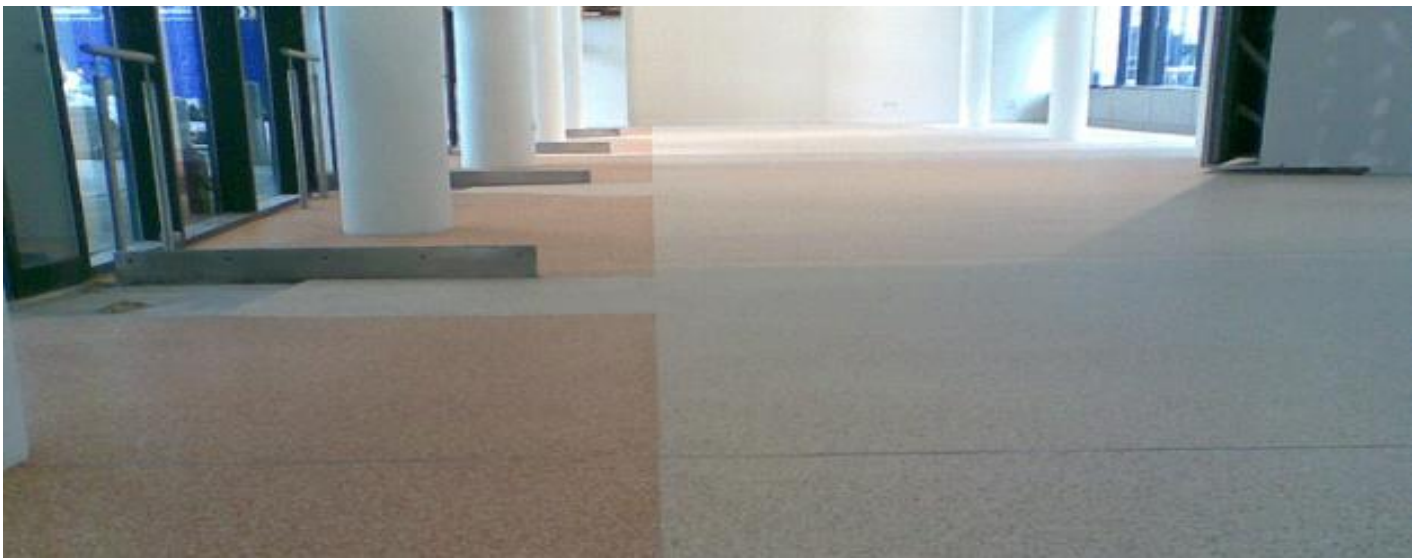


# Pavimentos

Sistemas



## Floor-POCC



Sistema de pavimento decorativo de poliurea en frío, con áridos coloreados tipo resistente a los rayos UV para aplicaciones interiores y exteriores.

Sistema-PS



# Sistema-PS Floor-POCC



Sistema de pavimento decorativo de poliurea en frío con áridos coloreados tipo resistente a los rayos UV para aplicaciones interiores y exteriores, y de curado ultra rápido

Acabado Cuarzo Color

## Concepto

Pavimento continuo de curado ultra-rápido acabado Cuarzo Color

## Campo de aplicación

Para pavimentos con requerimientos estéticos tanto en interiores como en exteriores. Por ejemplo: centros comerciales, pisos domésticos, oficinas, etc.



## Espesor del sistema

Aprox. 3,500 a 4,000 mm (Interiores)

Aprox. 4,500 a 6,000 mm (Exteriores)

- Clase de resistencia al deslizamiento Rd según UNE-ENV 12633: 1-2-3
- Clase de reacción al fuego según UNE EN 13501-1: Bfl-s1

## Propiedades

- Superficie rugosa
- Acabado mate, brillante o satinado
- Bajas emisiones

## Beneficios del sistema

- Bajos costes de mantenimiento gracias a la facilidad de limpieza de las superficies continuas
- Diseño individual
- Resistencia al impacto media - alta
- Resiste el ataque químico y el crecimiento bacteriano
- Perfecta armonía entre el aspecto del pavimento y las paredes



# Sistema-PS Floor-POCC



Sistema de pavimento decorativo de poliurea en frío con áridos coloreados tipo resistente a los rayos UV para aplicaciones interiores y exteriores, y de curado ultra rápido

## Imprimaciones

Las imprimaciones recomendadas para la aplicación del sistema **Floor-POCC** pueden ser aplicadas en función del tipo de soporte y estado en que se encuentre. Con el fin de seleccionar la imprimación más adecuada, seguir las recomendaciones de la siguiente tabla:

¿Qué imprimación debemos utilizar según tipo y estado del soporte?	PAVIFER-303	PAVIFER-305	PAVIFER-313	PS PRIMER	Capa Gruesa Zinc
Imprimación sobre un soporte húmedo.		•			
Imprimación sobre un soporte húmedo con alta porosidad			•		
Imprimación sobre un soporte con alta porosidad (Hormigón, mortero, cerámica)	•			•	
Imprimación sobre un soporte no poroso (Azulejo vitrificado, cerámica, gresite)		•			
Imprimación sobre un soporte no poroso (Metal, aluminio, chapa)				•	•
Imprimación sobre un soporte no poroso (Lacados, prelacados)		•	•	•	•
Imprimación sobre un soporte no poroso (Tipo mármol, metraquilato)		•		•	•
Imprimación sobre un soporte no poroso (naves industriales, garajes)	•	•	•	•	
Imprimación sobre un soporte no poroso (Mosaico, mármol, etc.)	•	•		•	
Imprimación sobre un soporte con presión negativa o humedad ascendente.			•		
Imprimación sobre un soporte de madera		•		•	
Imprimación sobre un soporte de aglomerado asfáltico		•		•	
Imprimación sobre un soporte de poliestireno (EPS)				•	



# Sistema-PS Floor-POCC



Sistema de pavimento decorativo de poliurea en frío con áridos coloreados tipo resistente a los rayos UV para aplicaciones interiores y exteriores, y de curado ultra rápido

## Partidas de ejecución:

IMPRIMACIÓN:	DESCRIPCIÓN	CONSUMO
	Consultar tabla de imprimaciones. Resina epoxi bicomponente que no contenga disolventes	0,300 - 0,500 kg/m <sup>2</sup>
Opcional: Espolvoreo sobre imprimación	Arena sílice PAVIFER-560 Espolvoreo ligero homogéneo. No aplicar en exceso	0,800 – 1,000 Kg/m <sup>2</sup>
Opcional: Imprimación espatulada	PAVIFER-303 Mezclar con árido PAVIFER-550 Relación de mezcla resina : árido 1:0,5	0,600 – 2,000 Kg/m <sup>2</sup>
Espolvoreo sobre imprimación	Arena sílice PAVIFER-560 Espolvoreo homogéneo.	2,000 – 3,000 Kg/m <sup>2</sup>
<b>1º CAPA BASE</b>	<b>DESCRIPCIÓN</b> Poliurea en Frío autonivelante bicomponente, PS-300.S pigmentada y sin disolventes	<b>CONSUMO</b> 2.000 kg/m <sup>2</sup>
<b>2º CAPA BASE</b>	<b>DESCRIPCIÓN</b> Poliurea en Frío autonivelante bicomponente, PS-300.S pigmentada y sin disolventes con espolvoreo homogéneo de Cuarzo Color PAVIFER-540.	<b>CONSUMO</b> 2,000 – 3,000 Kg/m <sup>2</sup>
<b>SELLADO SISTEMA</b>	<b>DESCRIPCIÓN</b> PAVIFER-400 Flex sin espolvoreo de árido. Poliuretano alifático flexible bicomponente de bajas emisiones.	<b>CONSUMO</b> 0,250 - 0,300 kg/m <sup>2</sup>

Los consumos detallados, pueden ser superiores dependiendo de la porosidad, temperatura y rugosidad del soporte, así como las pérdidas generadas durante la aplicación.

El sistema **PS Floor-POCC** puede ser aplicado sobre placas de cartón-yeso, yeso, morteros de cemento, hormigón y bloques de hormigón, con una humedad máxima del 7%.



# Sistema-PS Floor-POCC



Sistema de pavimento decorativo de poliurea en frío con áridos coloreados tipo resistente a los rayos UV para aplicaciones interiores y exteriores, y de curado ultra rápido

---

## Aviso legal:

En vista de las muy diversas condiciones existentes durante la instalación, así como el gran número de campos de aplicación de nuestros productos, esta hoja de sistema únicamente tiene como objeto proporcionar directrices generales de instalación. Esta información está basada en nuestro conocimiento y experiencia previa. El cliente no está eximido de la obligación de realizar los ensayos pertinentes para determinar la idoneidad y posible aplicación para el uso previsto. El cliente debe solicitar asesoramiento técnico previo en aquellos casos donde el campo de aplicación no se encuentre explícitamente mencionado en las fichas técnicas de los productos. El empleo del producto más allá de los campos de aplicación detallados en cada ficha técnica, sin consulta previa a POLIUREA SYSTEMS CHEMICAL, S.L.U., y los posibles daños resultantes, es responsabilidad exclusiva del cliente. Todas las descripciones, dibujos, fotografías, datos, proporciones, pesos, etc., indicados, pueden ser modificadas sin previo aviso y no representa el estado del producto según lo estipulado por contrato. El receptor de nuestros productos tiene la entera responsabilidad de observar posibles derechos de propiedad, así como otras leyes y provisiones. La referencia a nombres comerciales de otras compañías no está recomendable y no excluye el uso de productos de tipo similar. Nuestra información sólo describe la calidad de nuestros productos y servicios, sin ofrecer ninguna garantía. Asumimos responsabilidad por datos incompletos o incorrectos en nuestras hojas técnicas, en caso de negligencia grave o premeditada, sin perjuicio de las reclamaciones en virtud de las leyes aplicables por responsabilidad de producto.

## Contacto:



POLIUREA SYSTEMS CHEMICAL, S.L.L.U.  
Polígono Industrial de Heras Parcela-148 39792 Heras - Medio Cudeyo (Cantabria) ESPAÑA  
Tel: (+34) 942 306 444 info@poliureasistemas.com nwww.poliureasistemas.com / www.sistemas-ps.com

