



PASSIVE BLOCK: LEGACY

Sistema constructivo de bloques aislantes para ejecución de casas pasivas, piscinas, muros y otros elementos constructivos.

Deja la superficie preparada para recibir terminación SATE o cualquier acabado decorativo.

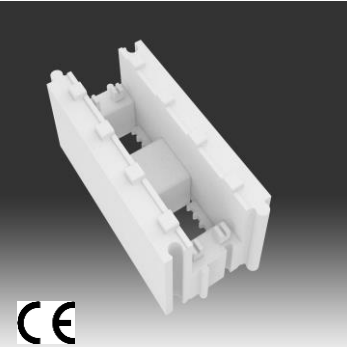



Piezas Base - Sistema constructivo Pasivo: KNAUF LEGACY

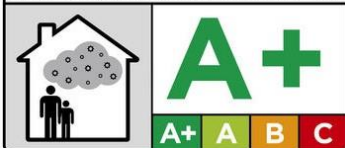


Denominación: Pieza Recta 600(L)X300(A)X300(H)

Referencia:

 	Lambda	Rt	Dimensiones (mm)	Peso und (Kg)	Und Palet	m ² / Pallet	€ Pza-€/m ²
	0.033	9.1 – 4.54	600(L) X 300(A) X 300(H)	0.98	38	6.85 + 6.85	8.4 - 46

ÉMISSIONS DANS L'AIR INTÉRIEUR*



- Consumo HA por m² : 0.11 m³ ± 0.05 m³.
- Diámetro aceptado de barras de armado horizontales: Ø6 mm a Ø12 mm.
- Diámetro aceptado de barras de armado verticales: Ø6 mm a Ø16 mm.
- Pilarillos cuadrados formados: 150 mm X 150 mm, cada 150 mm.
- Vigas de unión entre pilares: 150 X 150 mm cada 300 mm.

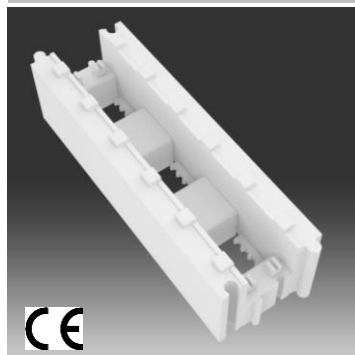
Uso de pieza: Pieza recta estándar usada para cualquier tipo de construcción (Casas, piscinas, muretes, columnas, casetas, etc.)

Piezas Base - Sistema constructivo Pasivo: KNAUF LEGACY



Denominación: Pieza Recta 900(L)X300(A)X300(H)

Referencia:



Lambda	Rt	Dimensiones (mm)	Peso und (Kg)	Und Palet	m ² / Pallet	€ Pza-€/m ²
0.033	9.1 – 4.54	900(L) X 300(A) X 300(H)	1.45	28	7.56 + 7.56	12.6 - 46

ÉMISSIONS DANS L'AIR INTÉRIEUR*



- Consumo HA por m²: 0.11 m³ ± 0.05 m³.
- Diámetro aceptado de barras de armado horizontales: Ø6 mm a Ø12 mm.
- Diámetro aceptado de barras de armado verticales: Ø6 mm a Ø16 mm.
- Pilarillos cuadrados formados: 150 mm X 150 mm, cada 150 mm.
- Vigas de unión entre pilares: 150 X 150 mm cada 300 mm.

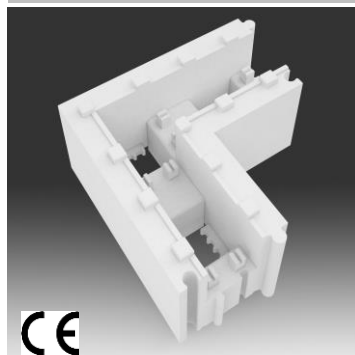
Uso de pieza: Pieza recta estándar usada para cualquier tipo de construcción (Casas, piscinas, muretes, columnas, casetas, etc.)

Piezas Base - Sistema constructivo Pasivo: KNAUF LEGACY



Denominación: Esquina 600(L1)X600(L2)X300(H)

Referencia:



Lambda	Rt	Dimensiones (mm)	Peso und (Kg)	Und Palet	m ² / Pallet	€ Pza-€/m ²
0.033	9.1 – 4.54	600(L1) X 600(L2) X 300(H)	1.48	28	10.1 + 5.05	17.2 - 47

ÉMISSIONS DANS L'AIR INTÉRIEUR*



- Consumo HA por m²: 0.11 m³ ± 0.05 m³.
- Diámetro aceptado de barras de armado horizontales: Ø6 mm a Ø12 mm.
- Diámetro aceptado de barras de armado verticales: Ø6 mm a Ø16 mm.
- Pilarillos cuadrados formados: 150 mm X 150 mm, cada 150 mm.
- Vigas de unión entre pilares: 150 X 150 mm cada 300 mm.

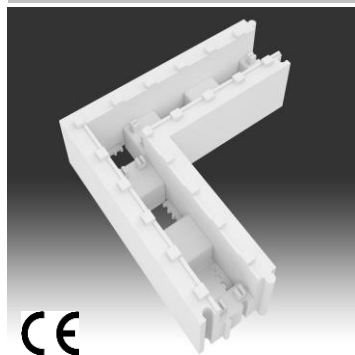
Uso de pieza: Pieza esquina estándar usada para cualquier tipo de construcción (Casas, piscinas, muretes, columnas, casetas, etc.). Permite cambios de dirección de la construcción. Para que la construcción se realice al tres bolillo se pone sobre o bajo esquina de 900(L1)X900(L2)X300(H)

Piezas Base - Sistema constructivo Pasivo: KNAUF LEGACY

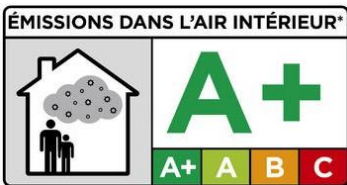


Denominación: Esquina 900(L1)X900(L2)X300(H)

Referencia:



CE



Lambda	Rt	Dimensiones (mm)	Peso und (Kg)	Und Palet	m ² / Pallet	€ Pza-€/m ²
0.033	9.1 – 4.54	900(L1) X 900(L2) X 300(H)	2.38	16	8.64 + 5.76	26 – 47.3

- Consumo HA por m²: 0.11 m³ ± 0.05 m³.

- Diámetro aceptado de barras de armado horizontales: Ø6 mm a Ø12 mm.

- Diámetro aceptado de barras de armado verticales: Ø6 mm a Ø16 mm.

- Pilarillos cuadrados formados: 150 mm X 150 mm, cada 150 mm.

- Vigas de unión entre pilares: 150 X 150 mm cada 300 mm.

Uso de pieza: Pieza esquina estándar usada para cualquier tipo de construcción (Casas, piscinas, muretes, columnas, casetas, etc.). Permite cambios de dirección de la construcción. Para que la construcción se realice al tres bolillo se pone sobre o bajo esquina de 600(L1)X600(L2)X300(H).

KNAUF INDUSTRIES



www.knauf-industries.com

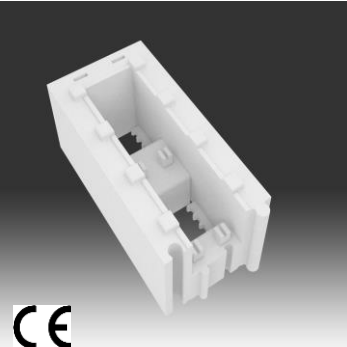


Piezas Especiales - Sistema Constructivo Pasivo: KNAUF LEGACY

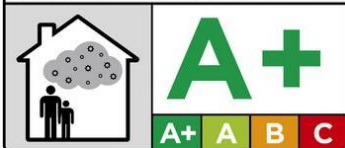


Denominación: Cierre 600(L)X300(A)X300(H)

Referencia:

 	Lambda	Rt	Dimensiones (mm)	Peso und (Kg)	Und Palet	m ² / Pallet	€ Pza-€/m ²
	0.033	9.1 – 4.54	600(L) X 300(A) X 300(H)	1.1	38	10.3 + 6.84	12.6 – 46

ÉMISSIONS DANS L'AIR INTÉRIEUR*



- Consumo HA por m² : 0.11 m³ ± 0.05 m³.

- Diámetro aceptado de barras de armado horizontales: Ø6 mm a Ø12 mm.

- Diámetro aceptado de barras de armado verticales: Ø6 mm a Ø16 mm.

- Pilarillos cuadrados formados: 150 mm X 150 mm, cada 150 mm.

- Vigas de unión entre pilares: 150 X 150 mm cada 300 mm.

Uso de pieza: Pieza especial para cerrar filas impidiendo la salida del hormigón vertido. Se coloca para inserción de puertas y cerramientos (Casas, muretes, columnas, casetas, etc.). Permite cerrar a la izquierda y a la derecha.

Para que la construcción se realice al tres bolillo se pone sobre o bajo cierre de 300(L)X300(A)X300(H).

KNAUF INDUSTRIES



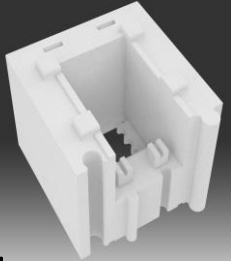

KNAUF

Piezas Especiales - Sistema Constructivo Pasivo: KNAUF LEGACY



Denominación: Cierre 300(L)X300(A)X300(H)

Referencia:

 	Lambda	Rt	Dimensiones (mm)	Peso und (Kg)	Und Palet	m ² / Pallet	€ Pza-€/m ²
	0.033	9.1 – 4.54	300(L) X 300(A) X 300(H)	0.6	84	7.5 + 7.5	8.6 - 47

ÉMISSIONS DANS L'AIR INTÉRIEUR*



- Consumo HA por m²: 0.11 m³ ± 0.05 m³.
- Diámetro aceptado de barras de armado horizontales: Ø6 mm a Ø12 mm.
- Diámetro aceptado de barras de armado verticales: Ø6 mm a Ø16 mm.
- Pilarillos cuadrados formados: 150 mm X 150 mm, cada 150 mm.
- Vigas de unión entre pilares: 150 X 150 mm cada 300 mm.

Uso de pieza: Pieza especial para cerrar filas impidiendo la salida del hormigón vertido. Se coloca para inserción de puertas y cerramientos (Casas, muretes, columnas, casetas, etc.). Permite cerrar a la izquierda y a la derecha.

Para que la construcción se realice al tres bolillo se pone sobre o bajo cierre de 600(L)X600(A)X300(H).

KNAUF INDUSTRIES



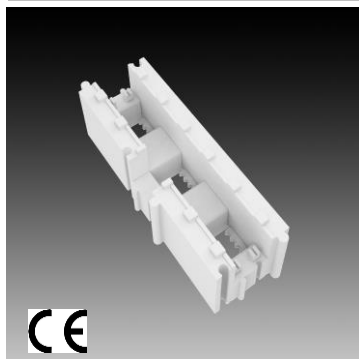
KNAUF

Piezas Especiales - Sistema Constructivo Pasivo: KNAUF LEGACY



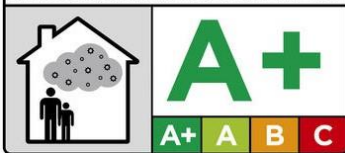
Denominación: "T" 900(L)X300(A)X300(H)

Referencia:



Lambda	Rt	Dimensiones (mm)	Peso und (Kg)	Und Palet	m ² / Pallet	€ Pza-€/m ²
0.033	9.1 – 4.54	900(L) X 300(A) X 300(H)	1.44	28	7.56 + 5.04	12.6 - 46

ÉMISSIONS DANS L'AIR INTÉRIEUR*



- Consumo HA por m² : 0.11 m³ ± 0.05 m³.

- Diámetro aceptado de barras de armado horizontales: Ø6 mm a Ø12 mm.

- Diámetro aceptado de barras de armado verticales: Ø6 mm a Ø16 mm.

- Pilarillos cuadrados formados: 150 mm X 150 mm, cada 150 mm.

- Vigas de unión entre pilares: 150 X 150 mm cada 300 mm.

Uso de pieza: Pieza especial para realizar muros intermedios interiores de soporte para forjados y cubiertas. Permite paso de hormigón hacia izquierda, derecha y centro.

Para que la construcción se realice al tres bolillo se pone sobre o bajo "T" de 600(L)X300(A)X300(H).

KNAUF INDUSTRIES

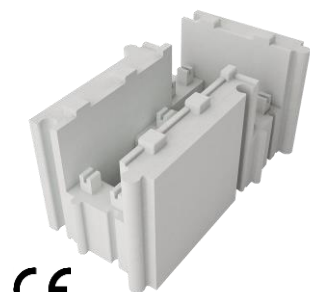


Piezas Especiales - Sistema Constructivo Pasivo: KNAUF LEGACY



Denominación: "T" 600(L)X300(A)X300(H)

Referencia:



Lambda	Rt	Dimensiones (mm)	Peso und (Kg)	Und Palet	m ² / Pallet	€ Pza-€/m ²
0.033	9.1 – 4.54	600(L) X 300(A) X 300(H)	0.97	38	3.42 + 3.42(X2)	8.4 - 46

ÉMISSIONS DANS L'AIR INTÉRIEUR*



- Consumo HA por m²: 0.11 m³ ± 0.05 m³.
- Diámetro aceptado de barras de armado horizontales: Ø6 mm a Ø12 mm.
- Diámetro aceptado de barras de armado verticales: Ø6 mm a Ø16 mm.
- Pilarillos cuadrados formados: 150 mm X 150 mm, cada 150 mm.
- Vigas de unión entre pilares: 150 X 150 mm cada 300 mm.

Uso de pieza: Pieza especial para realizar muros intermedios interiores de soporte para forjados y cubiertas. Permite paso de hormigón hacia izquierda, derecha y centro.

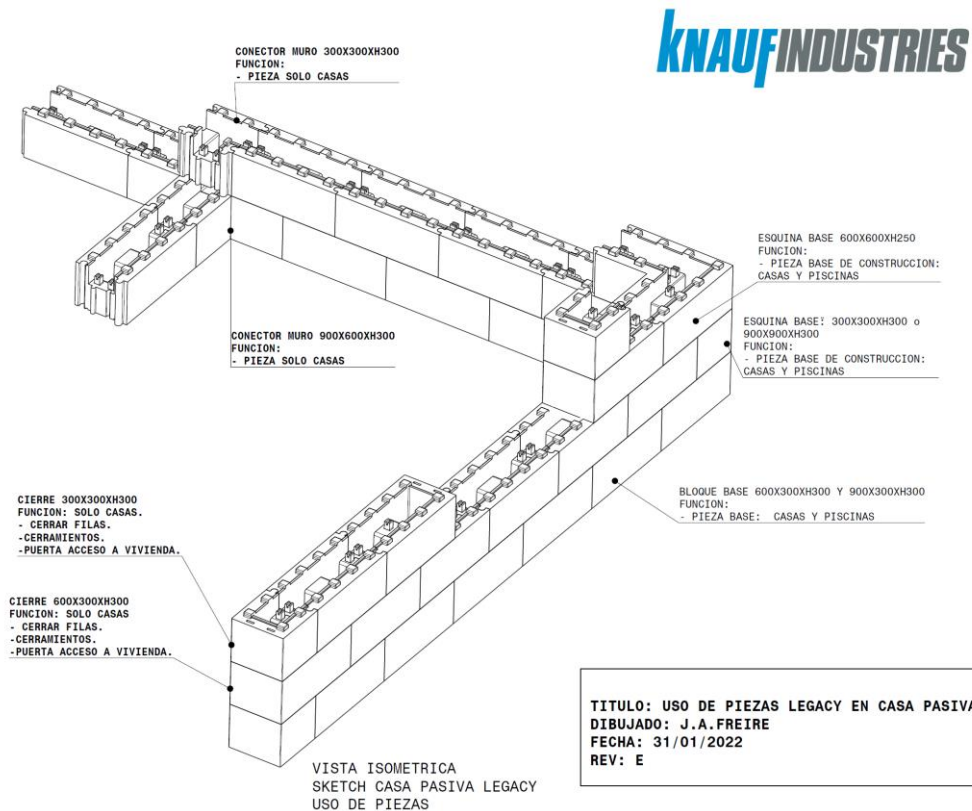
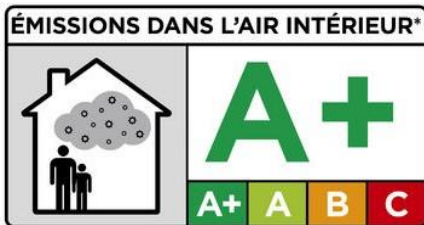
Para que la construcción se realice al tres bolillo se pone sobre o bajo "T" de 900(L)X300(A)X300(H).

KNAUF INDUSTRIES

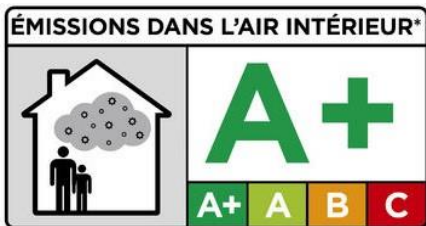


KNAUF

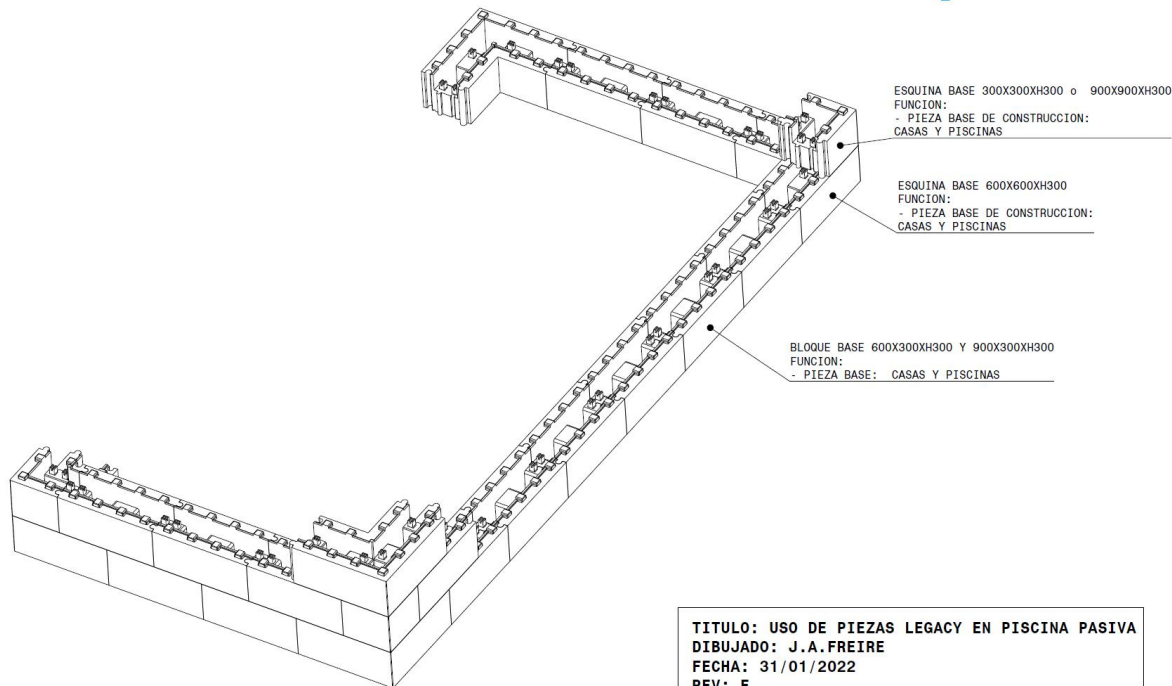
Ejemplo Casa LEGACY: Sistema Constructivo Pasivo.



Ejemplo Piscina LEGACY: Sistema Constructivo Pasivo.

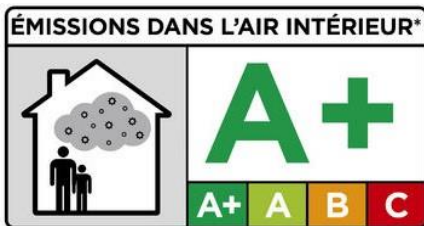


KNAUFINDUSTRIES

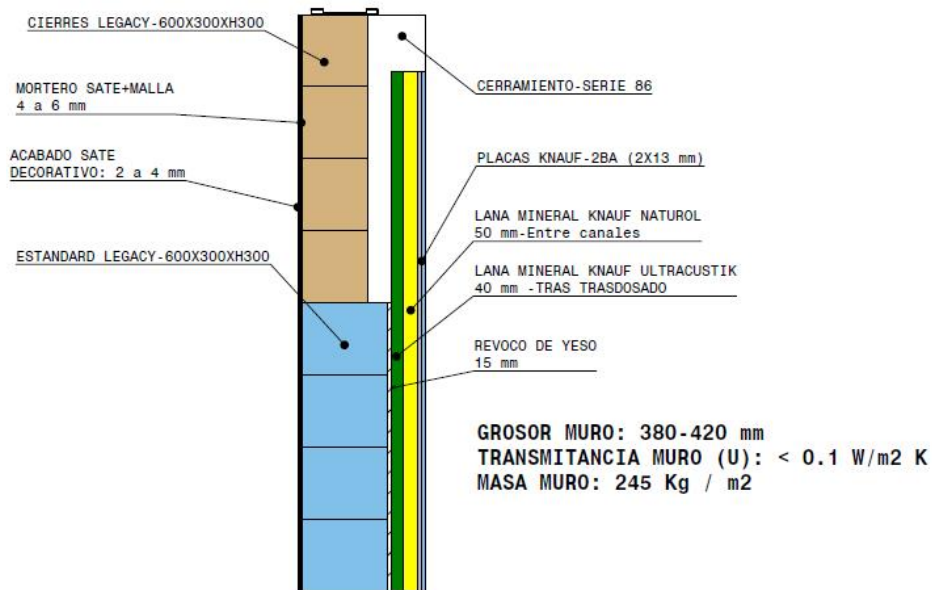


VISTA ISOMETRICA
SKETCH PISCINA PASIVA LEGACY
USO DE PIEZAS

Ejemplo Sección KAIO - LEGACY: Sistema Constructivo Pasivo.



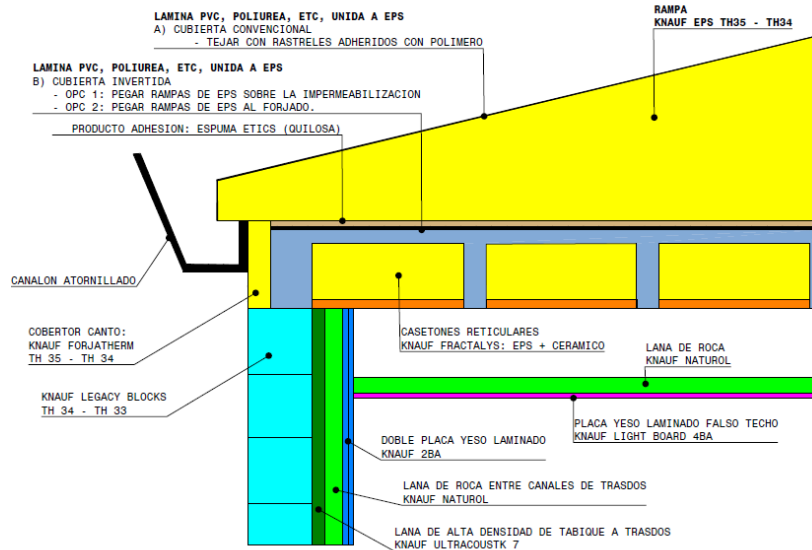
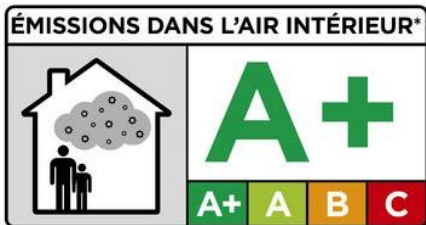
KNAUF INDUSTRIES



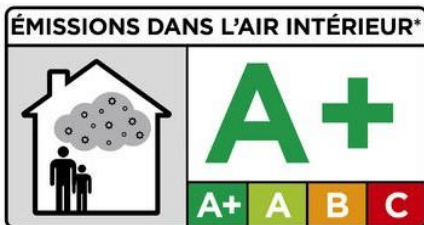
SECCION KAIO

Ejemplo Sección Cubierta KAIO - LEGACY: Sistema Pasivo.

KNAUF INDUSTRIES



Ejemplo Seccion Piscina KAIO - LEGACY: Sistema Semipasivo.



- 9) CORONACION-OPCIONES:
A) ADHESIVADO ESPUMA: EPS+MORTERO DECORATIVO ELASTICO.
B) MORTERO ADHESIVO + PIEDRA (USUAL).

- B) TERMINACION OPCIONES:
A) MORTERO DECORATIVO:
- (2 MANOS)+BARNIZ ALIFATICO TRANSPARENTE (2 O 3 MANOS).
- SELLAR ACCESORIOS: BETOFLEX M20-Skimmers, Impulsores, Succion.
B) GRESITE O SIMILAR:
- ADHESIVO: PAM ECOGEL FLEX(C2 TE S1)-3 Kg/m² - 5 Kg/m²
- SELLADO ACCESORIOS: BETOFLEX M20-Skimmers, Impulsores, Succion.
- REJUNTADO: BORADA EPOLUXE (RG-R2)-0.9 Kg/m² - 1.4 Kg/m²

- 7) REGULARIZACION SUPERFICIE:
a) MORTERO IMPERMEABLE:PROPAM IMPE FLEX: 1mm a 2mm (2-3 Kg/m²).
b) EMBEBER:MALLA PROPAM AISTHERM 160g/m²(solape de juntas: 10 cm).
c) PROPAM IMPE FLEX:1 mm (1-2 Kg/m²).
- DEJAR SECAR MORTERO: 24 Horas.
- SI EL ACABADO FINAL ES DE MICROCEMENTO: REGULARIZAR SUPERFICIE CON 2 mm ADHESIVO CEMENTOSO.

5) RELLENAR BLOQUES: HA 30 - FLUIDO (0.1 m³/m²)

4) BARRAS ARMADO LONGITUDINAL (X2): Ø6 A Ø12

3) FILA BLOQUES/ESQUINAS KNAUF LEGACY - TH 34

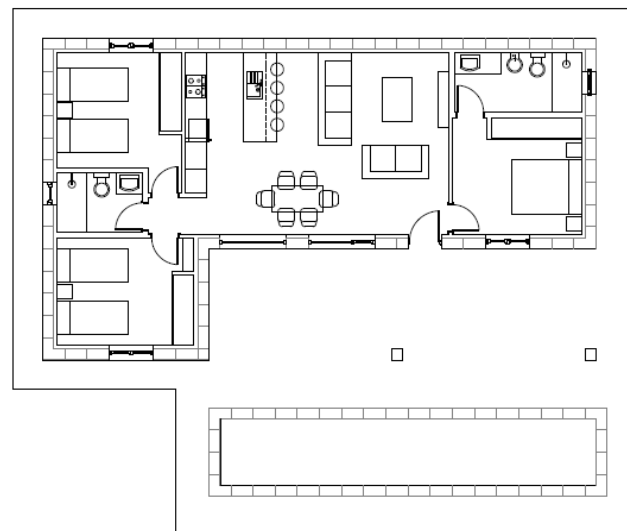
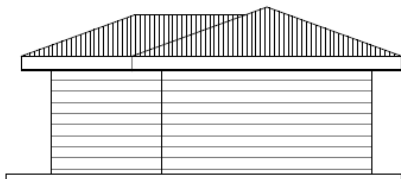
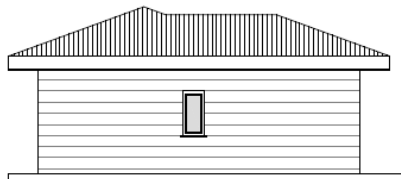
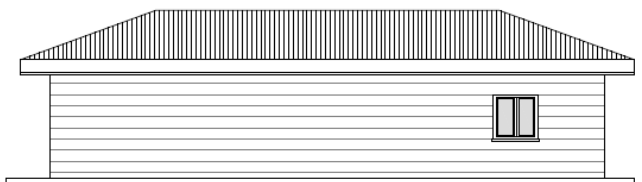
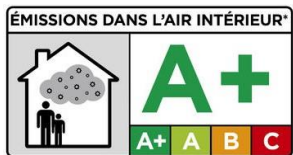
2) BARRAS ARMADO VERTICAL DESDE LOSA (X2/30): Ø6 A Ø20

1) LOSA CIMENTACION (CON ESPERAS VERTICALES: HA 25 / HA 30

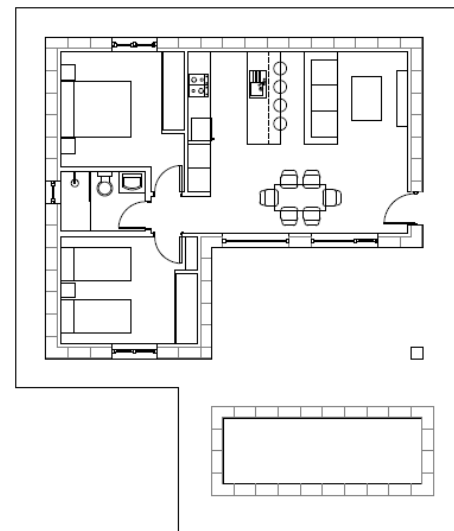
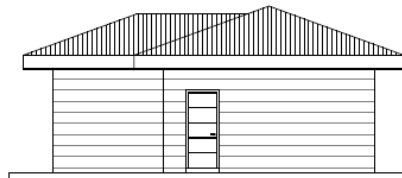
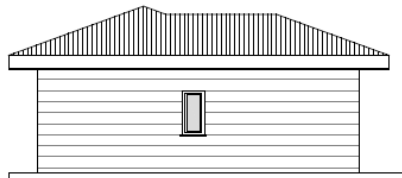
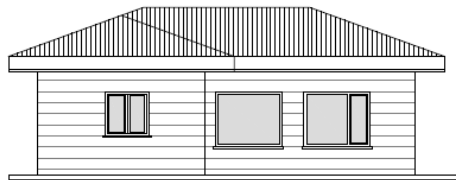
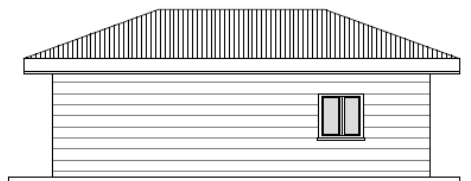
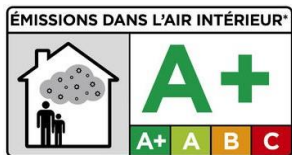
- 6) REALIZAR MEDIAS CAÑAS:
a) UTILIZAR MORTERO SIN RETRACCION PROPAM REPAR TECHNO
DEJAR SECAR: 2 Horas.
b) APLICAR SOBRE LAS MEDIAS CAÑAS:BETOTAPE SEAL EMBERIDO EN PROPAM IMPE FLEX.
c) EMBEBER: BETOTAPE SEAL SUMIDERO CON PROPAM IMPE FLEX EN LUGARES DE EMPLAZAMIENTO DE ACCESORIOS.

VISTA SECCION PISCINA SEMI PASIVA

PROYECTO KAIO - LEGACY I - Sistema Constructivo Pasivo.



PROYECTO KAIO - LEGACY II - Sistema Constructivo Pasivo.



KAIO - LEGACY Costes Obra: Sistema Constructivo Pasivo.



Pasos ejecuciones energéticamente eficientes	Coste Solución usual (€): Material + Mano obra	Coste LEGACY (€)
A) Ladrillo perforado medio pie (€/m2)	15 + 25	No aplica
B) Termoarcilla 19 cm (€/m2)	12 + 22	No aplica
C) LEGACY BLOCK - 300 mm – TH 33 (€/m2)	No aplica	46 + 6.9 + 4.6 + 10
B) Maestreado de cemento – 20 mm (€/m2)	3 + 15	No aplica
A y B) Enlucido interior cerramiento yeso (€/m2)	1 + 7	No aplica
A y B) Precerco ventana - Cinta expansiva	6 + 8 + 15	No aplica
A y B) Planchas SATE 150 mm – TH 37 (€/m2)	17.6	No aplica
A y B) Mortero adhesivo SATE a pared (€/m2)	2.8 + 14	No aplica
A y B) Fijaciones mecánicas (€/m2)	2.8 + 8	No aplica
A, B y C) Sellados – incluye material (€/ml)	2.45	
A, B y C) Inst. Mortero adhesivo (x2)+malla (€/m2)	4.65 + 14	
A, B y C) Acabado final (€/m2)	3.8 + 7	

LEGACY: MENOR TIEMPO DE EJECUCION, MENOR DESPLAZAMIENTO DE MEDIOS Y MATERIALES

Thank you
for your attention