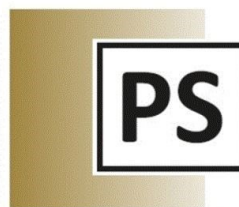




No dude en ponerse en contacto con nosotros para obtener más información sobre nuestros productos:

Fabricado por:



**Poliurea Systems**

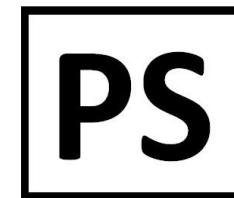
Gran Vía de les Corts Catalanes, 1176 bis 1º - 11ª

08020 Barcelona (ESPÑA)

Telf: (+34) 930 326 622

E-mail: [info@poliureasistems.com](mailto:info@poliureasistems.com)

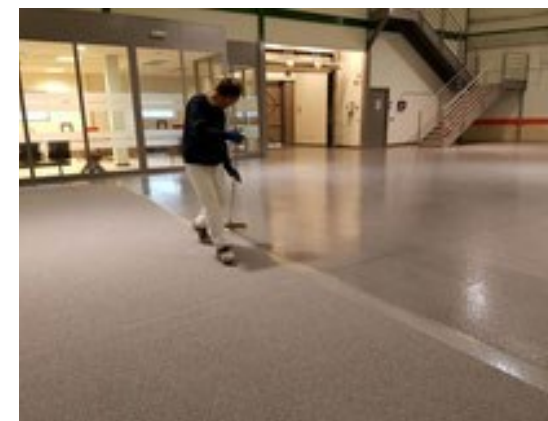
[www.poliureasistems.com](http://www.poliureasistems.com)



Resina epoxi 100% sólidos

**EPOXI**

**PS-335**



Resina epoxi amina alifática 100% sólidos para el sellado de pavimentos multicapa con acabado de cuarzo color



**Poliurea Systems**

## Preparación del soporte

Los soportes de hormigón deben prepararse con medios mecánicos (lijado, granallado o escarificado) con el fin de eliminar la lechada superficial y obtener una superficie de poro abierto y texturada.

Las partes débiles del hormigón deberán ser eliminadas y deben descubrirse todos los posibles defectos que tenga el soporte.

Las reparaciones del soporte, el relleno de oquedades y la nivelación del soporte se llevarán a cabo con productos apropiados.

El soporte debe ser imprimado o nivelado para obtener una superficie compacta.

Las manchas grandes deben ser eliminadas mediante lijado.

Toda la suciedad, así como las partes sueltas o mal adheridas deben ser eliminadas antes de la aplicación, preferiblemente por barrido o por aspirado.

## Usos recomendados:

El **Epoxi PS-335** elimina la formación de polvo de suelo, mejora su dureza superficial, evita su erosión y desgaste facilitando su limpieza y haciendo el pavimento más decorativo.

Sus principales usos típicos son:

- Pavimentos en centros comerciales.
- Pavimentos industria química.
- Pavimentos industria farmacéutica.
- Pavimentos industria alimentaria.
- Pavimentos en cámaras frigoríficas.
- Pavimentos en el cual se dese un acabado liso coloreado y duradero.

## Propiedades:

- Sin disolvente, producto 100% sólidos.
- Acabado uniforme y muy transparente.
- Gran resistencia al amarilleamiento.
- Propiedades autonivelantes.
- Resiste salpicaduras y derrames intermites de productos químicos.
- Elevada resistencia al rayado, abrasión y desgaste.
- Lavable, incluso con detergentes.
- Buena resistencia mecánica y a abrasión



## Suministro:

Se suministra en envases metálicos:

- Parte A BASE: bidón de 6,660 kg
- Parte B CATALIZADOR: bidón de 3,330 kg

## Colores:

Transparente

## Descripción:

**Epoxi PS-335** es una resina epoxi de dos componentes, transparente, de bajo amarillamiento y de baja viscosidad.

Resina epoxi 100% contenido en sólidos  
Indicado como acabado protector y decorativo en sistemas de cuarzo color para pavimentos interiores de hormigón en, industria en general, industria conservera, hospitales, tiendas, etc.

## Naturaleza:

Naturaleza:	Epoxi
Espesor recomendado:	300-400 micras
Color:	Transparente
Secado inicial a 23°C:	6-8 horas
Dilución y limpieza:	Disolvente epoxi
Repintado:	24 horas

## Método de aplicación:

Manual: (Rodillo o brocha)  
Máquina: (Pistola Airless)

## Limpieza de herramientas y equipos:

Disolvente epoxi

## Distribuidor/Aplicador

